

**Nos contacts**  
et renseignements



**Parlons en ensemble !**

Pour nous contacter

---

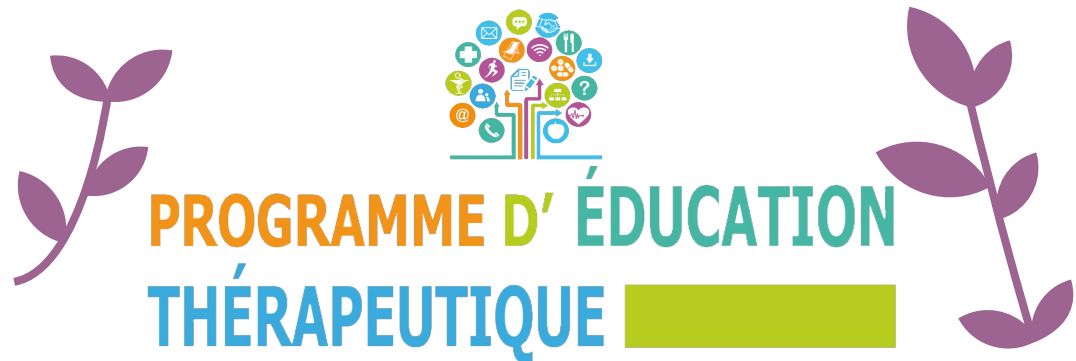
**Education thérapeutique**

CH Dinan

02.96.85.78.00

ou

Educ.diabeto@ch-dinan.fr



**PROGRAMME D'ÉDUCATION  
THÉRAPEUTIQUE**

**DIABETE**

**GESTATIONNEL**

Parlons en Ensemble !







Centre Hospitalier René Plevin Dinan



# PROGRAMME D'ÉDUCATION THÉRAPEUTIQUE

## Pourquoi faire appel à ce programme ? Comment se déroule-t-il ?

-  Afin de vous aider à mieux connaître le diabète gestationnel et les différents moyens pour le gérer au quotidien.
-  Vous allez être accompagnée par une équipe d'éducation thérapeutique en diabétologie. Des séances individuelles vont se dérouler régulièrement, en fonction de vos besoins.
-  Vous pourrez en plus, si vous le souhaitez, participer à un atelier de groupe avec d'autres femmes enceintes, animé par différents professionnels de santé.
-  Le suivi mensuel avec votre sage femme et/ou votre gynécologue obstétricien sera bien sûr poursuivi en parallèle.



## Les intervenants et leurs missions



### ● Infirmier(e) d'éducation thérapeutique

Bilan lors d'un premier entretien pour faire le point sur votre vécu, définir les priorités ainsi que les objectifs, et vous accompagner dans votre parcours. Explications sur ce qu'est le diabète de grossesse et ses conséquences pour vous et votre bébé.  
Apprentissage de l'utilisation de l'appareil de mesure de la glycémie.  
Suivi et coordination tout au long de votre parcours en éducation thérapeutique.

### ● Diététicien(ne)

Echanges sur vos habitudes alimentaires et sur les stratégies pour améliorer votre équilibre alimentaire ; élément très important dans la prise en charge du diabète gestationnel.

### ● Médecin diabétologue

Evaluation et suivi de l'équilibre de votre diabète. Adaptation du traitement selon vos besoins.

