

Nos contacts
et renseignements



Parlons en Ensemble !

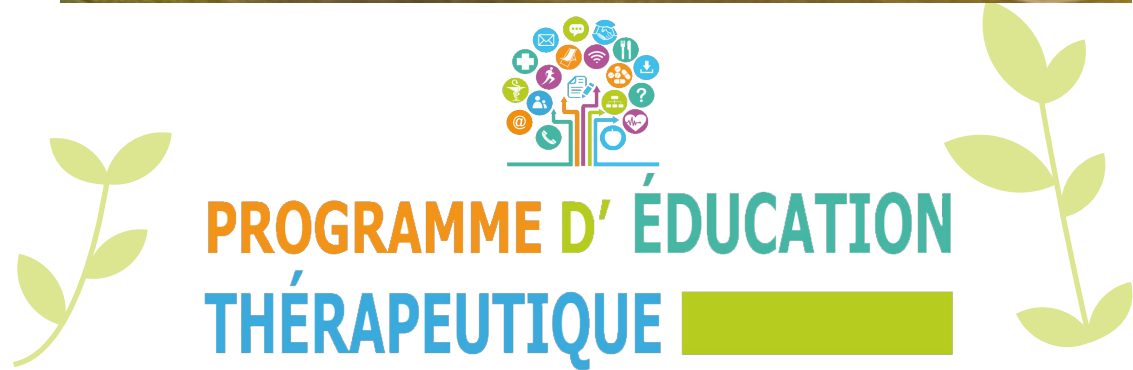
Pour nous contacter

Education thérapeutique
CH Dinan

02.96.85.78.00

ou

educationtherapeutique.cardiologie@ch-dinan.fr



PROGRAMME D'ÉDUCATION
THÉRAPEUTIQUE

L'INSUFFISANCE
CARDIAQUE

Parlons en Ensemble !






Centre Hospitalier René Pleven Dinan



PROGRAMME D'ÉDUCATION THÉRAPEUTIQUE

Pourquoi faire appel à ce programme ? Comment se déroule-t-il ?

-  Afin de vous aider à mieux connaître cette maladie et à mieux gérer votre quotidien, nous vous proposons un programme d'éducation thérapeutique.
-  Vous serez amené à rencontrer différents professionnels de santé (éducateur physique adapté, diététicien(ne), médecin cardiologue, infirmier(es)).
-  Grâce à des entretiens individuels personnalisés et la participation à des ateliers collectifs, ces professionnels évalueront vos besoins, répondront à vos questions et vous aideront à trouver les solutions les plus adaptées à votre situation.



les intervenants et leurs missions



● Infirmier(es)

Bilan lors d'un **premier entretien** pour faire le point sur le retentissement de la maladie au quotidien.

● Diététicien(ne)

Conseils adaptés sur **l'alimentation en lien avec l'insuffisance cardiaque** tout en tenant compte des habitudes alimentaires.

● Educateur physique adapté

Evaluation des **capacités physiques, apprentissage d'auto exercices.**

● Médecin cardiologue

Evaluation des risques. Discussion autour de l'insuffisance cardiaque.

● Pharmacien(ne)

Information et conseils sur les traitements.